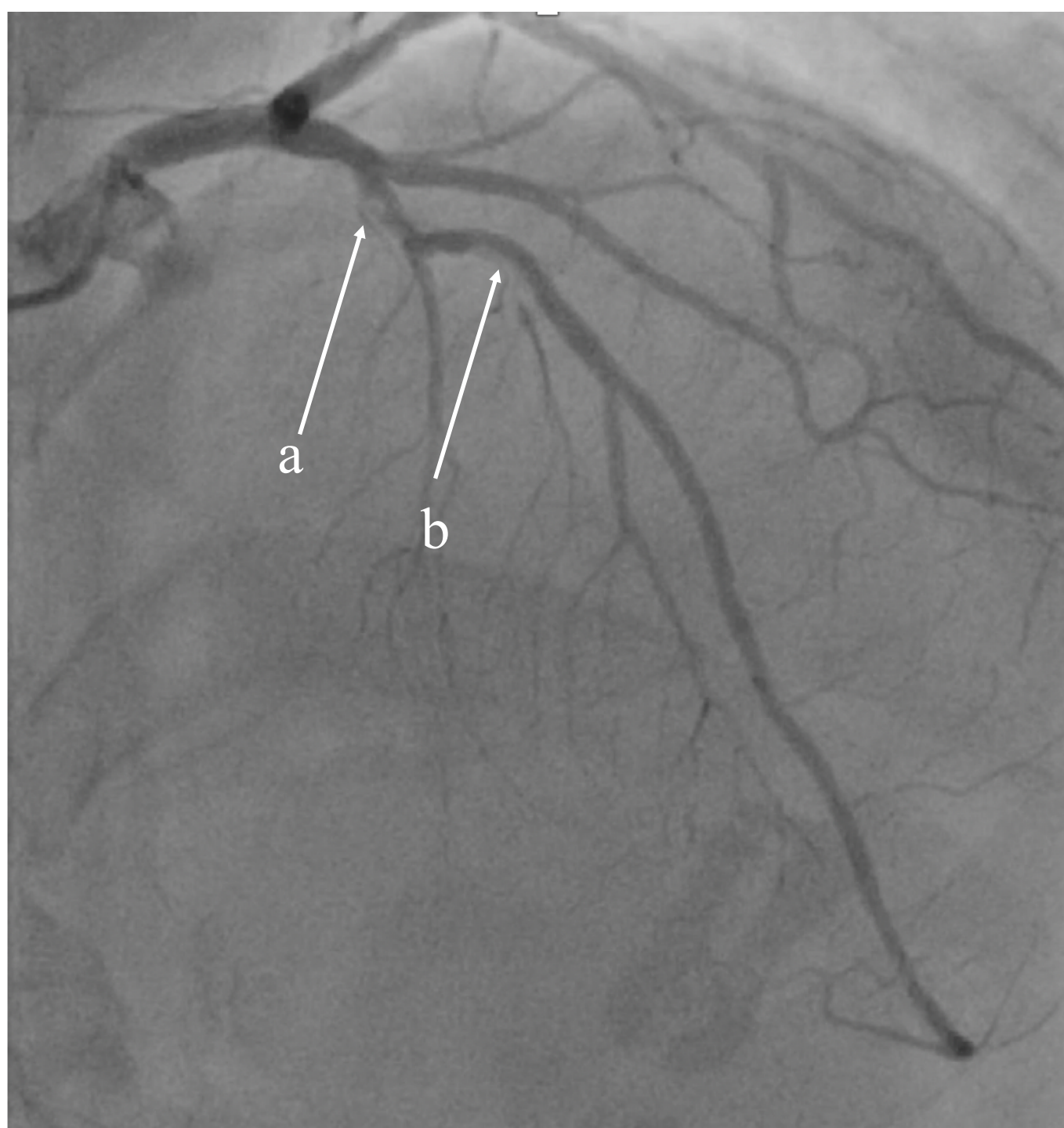


L'utilisation du cathéter d'extension dans l'angioplastie coronaire

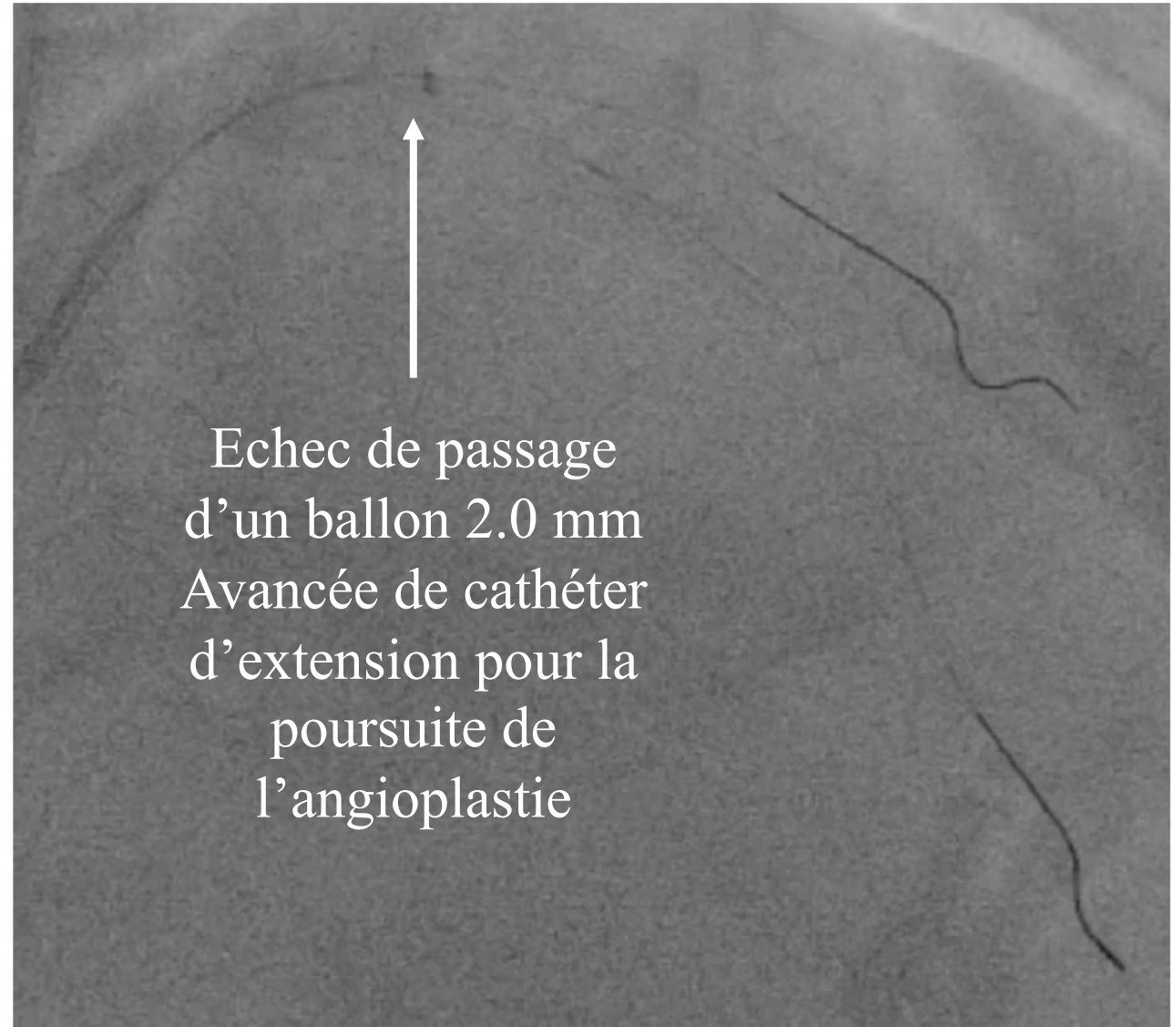
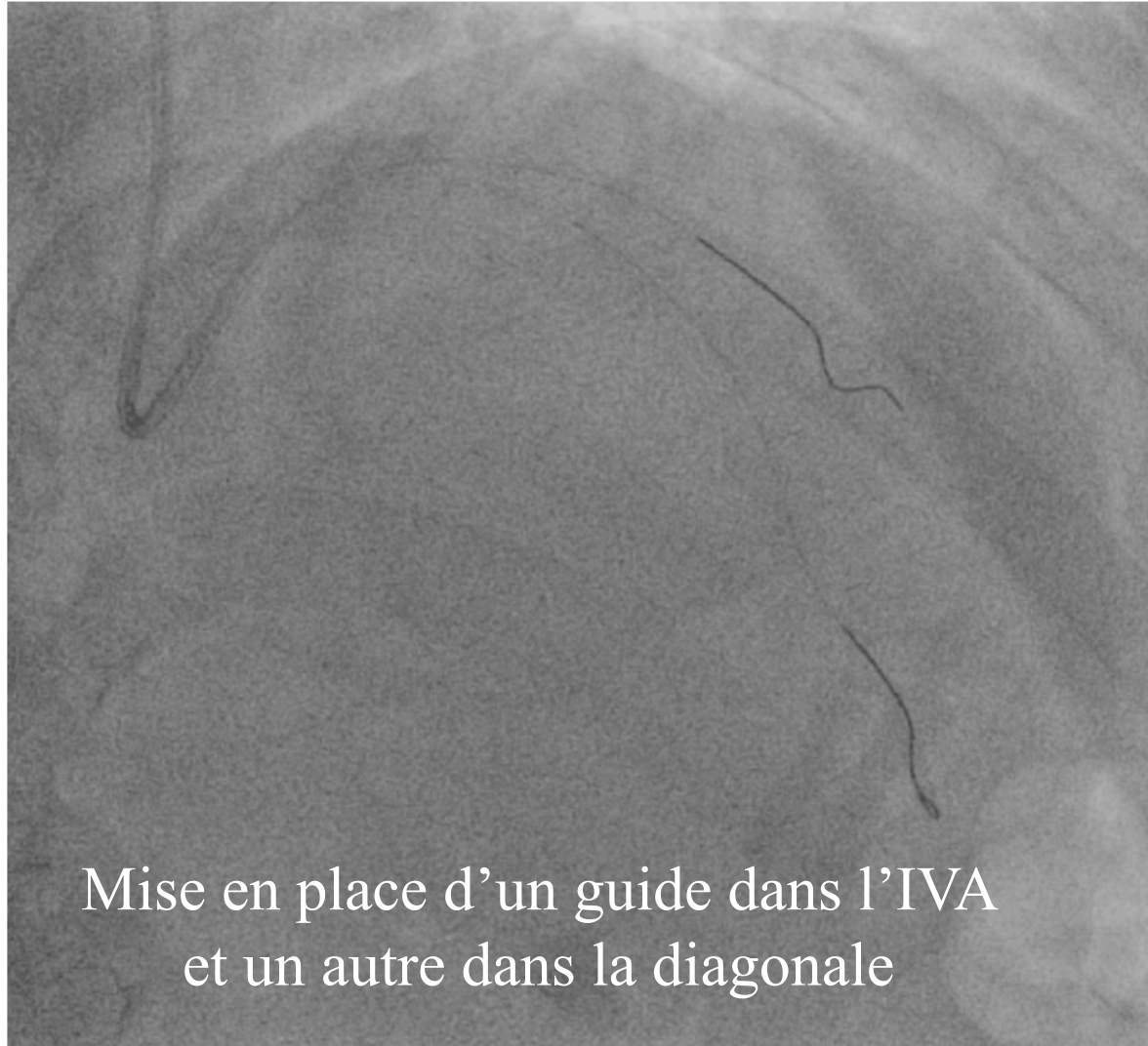
Cas clinique



- Lésions IVA
 - en aval de la bifurcation IVA-diagonale (a)
 - Après une septale (b)
- Angioplastie complexe liée à
 - 1^{ère} lésion en tandem avant la septale, serrée et calcifiée (a)
 - 2^{ème} lésion en aval d'une tortuosité (b)

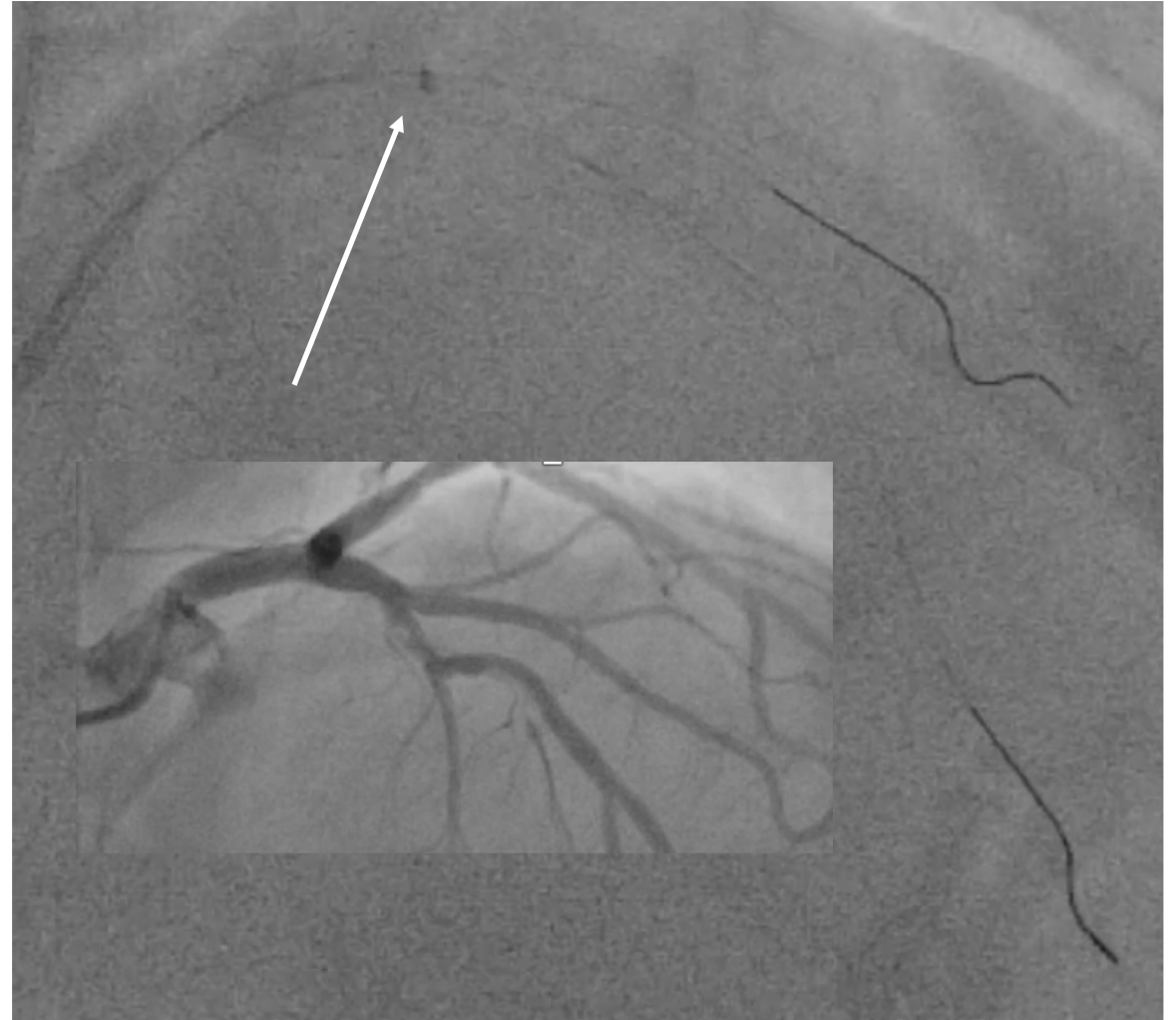


- Lésions IVA



- Lésions IVA

Avancée du cathéter limitée jusqu'à la bifurcation en raison des deux guides



- Lésions IVA

